

Sporen tussen Eng en Eem



ENGENDAAL SCHOOL - ALLE ONDERWIJZERS VEGETARIËR
TE SOEST 1924

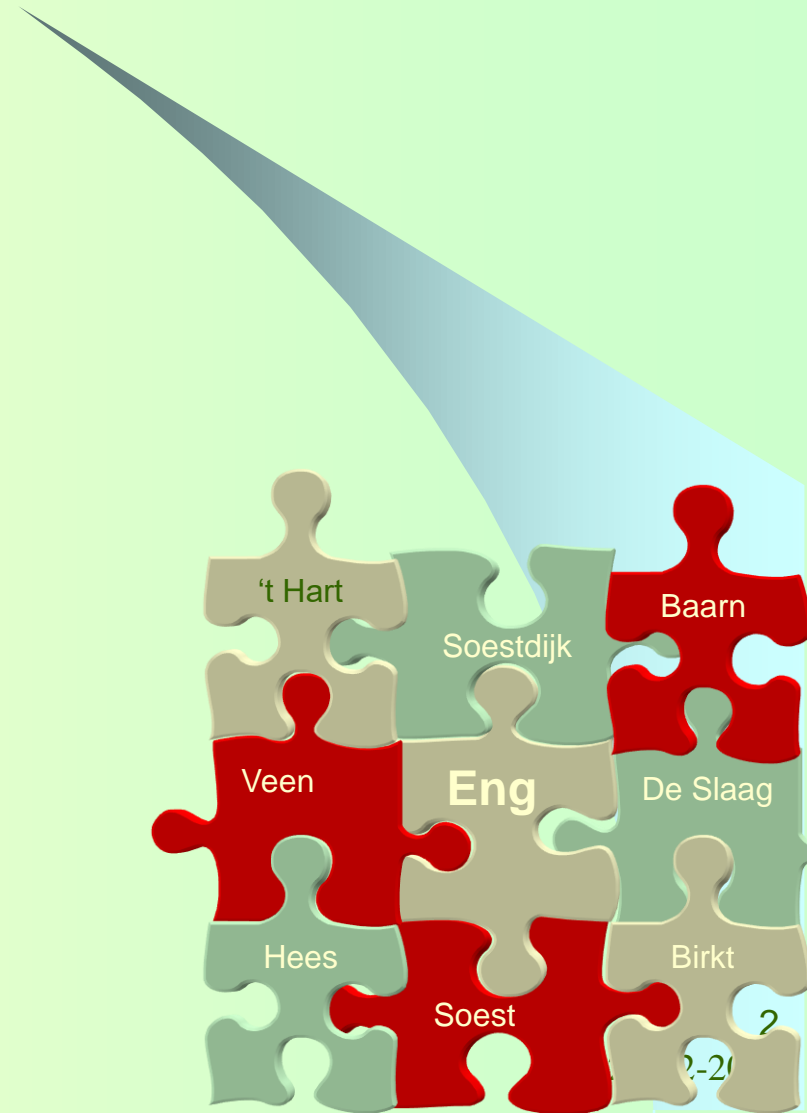


■ Toen

IJstijden
Eem
De Eng
turf
duinen
kloosters
strijdterrein
landbouw
overstroming

■ Nu

spoor
Kerkebuurt
school
straatnamen
groei
industrie
gemeente



200.000 jaar geleden
10 m diepe Eemvallei, 2 mm per dag
meer dan 200 meter dik
smeltwater
Noordzee lag droog



■ stijging van temperatuur



120.000 jaar geleden



■ toename planten en dieren





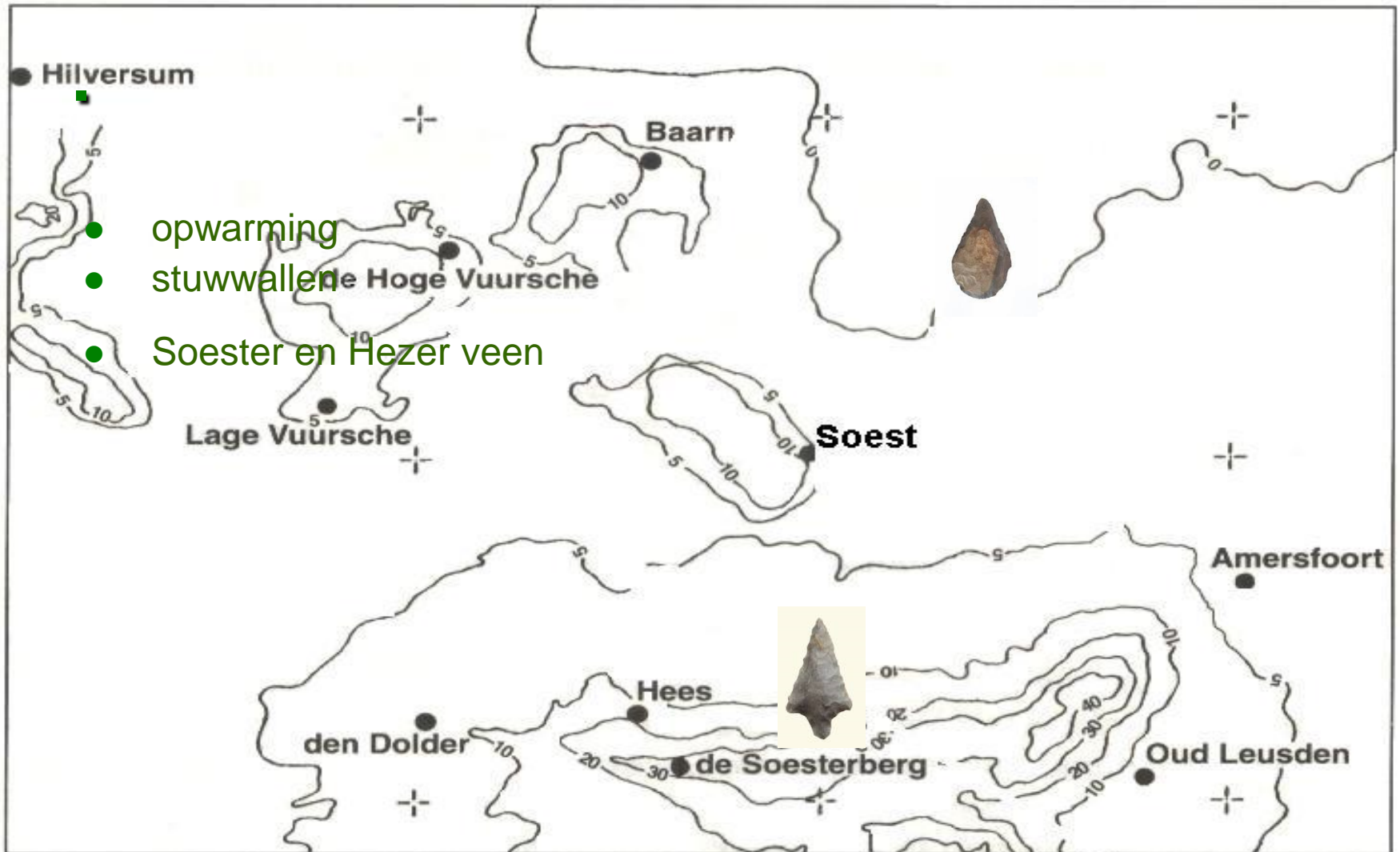
En omgekeerd



W. L. van Zelst

Dekzand uit de Noordzee





Afb. 1 Het gebied rond Soest, Hees en De Birk. De hoogtelijnen hebben betrekking op de zandige ondergrond. Het grootste deel van het gebied beneden de 5-meter hoogtelijn was omstreeks 800 een moerasbos. (*Flebite*, 12e jrg nr.2, okt. 1980, gewijzigd)

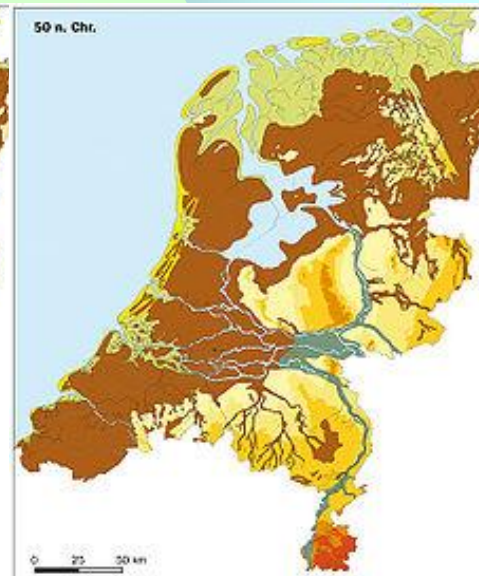
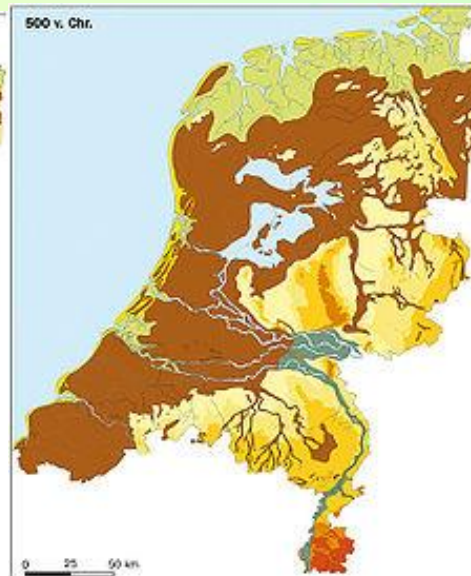


vuistbijlen Hoogland 11.000 jaar



pijlspitsen en vuurstenen
De Stompert ca.17.000 jaar oud

1. Westkust sluit zich
2. Strandwallen en veenvorming
3. Flevomeer vergroot
4. Verbinding Flevomeer met het Flie

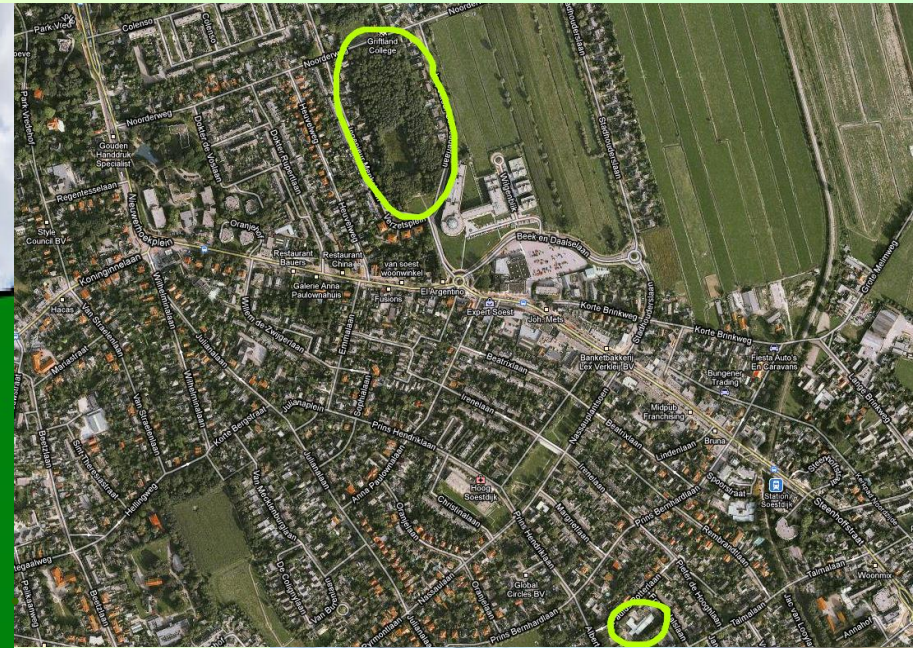
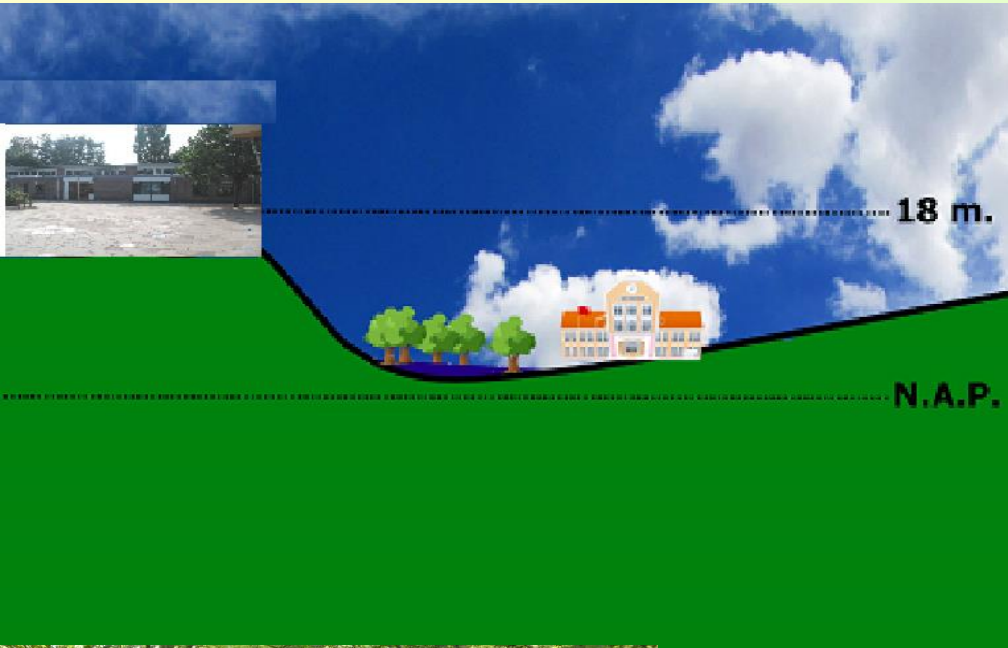


Almere
veendrempeel



Vijvers uit de IJstijden

De Paleisvijver (vijver van Colenso), het Wasmeer, het Pluismeer, de vijver bij Mariënburg en het water van het Slangenbosje zijn nog overblijfsels uit de ijstijd. Bij het Slangenbosje komt nog kwelwater naar boven dat van de Eng af stroomt doordat zich leemlagen in de bodem bevinden waar het water niet doorheen dringt.



Lage
Vuursche

Soestdijk

Eem

Coelhorst

+

Engh

Amersfoort

Lange Duinen

Korte Duinen

Bokkeduinen

De Paltz

+ De
Stompert

Soesterberg



- rendierjagers
- voedselverzamelaars



- dekzanden
- plaggen
- beheer



Zwerfstenen

Grafheuvel

Bronstijd



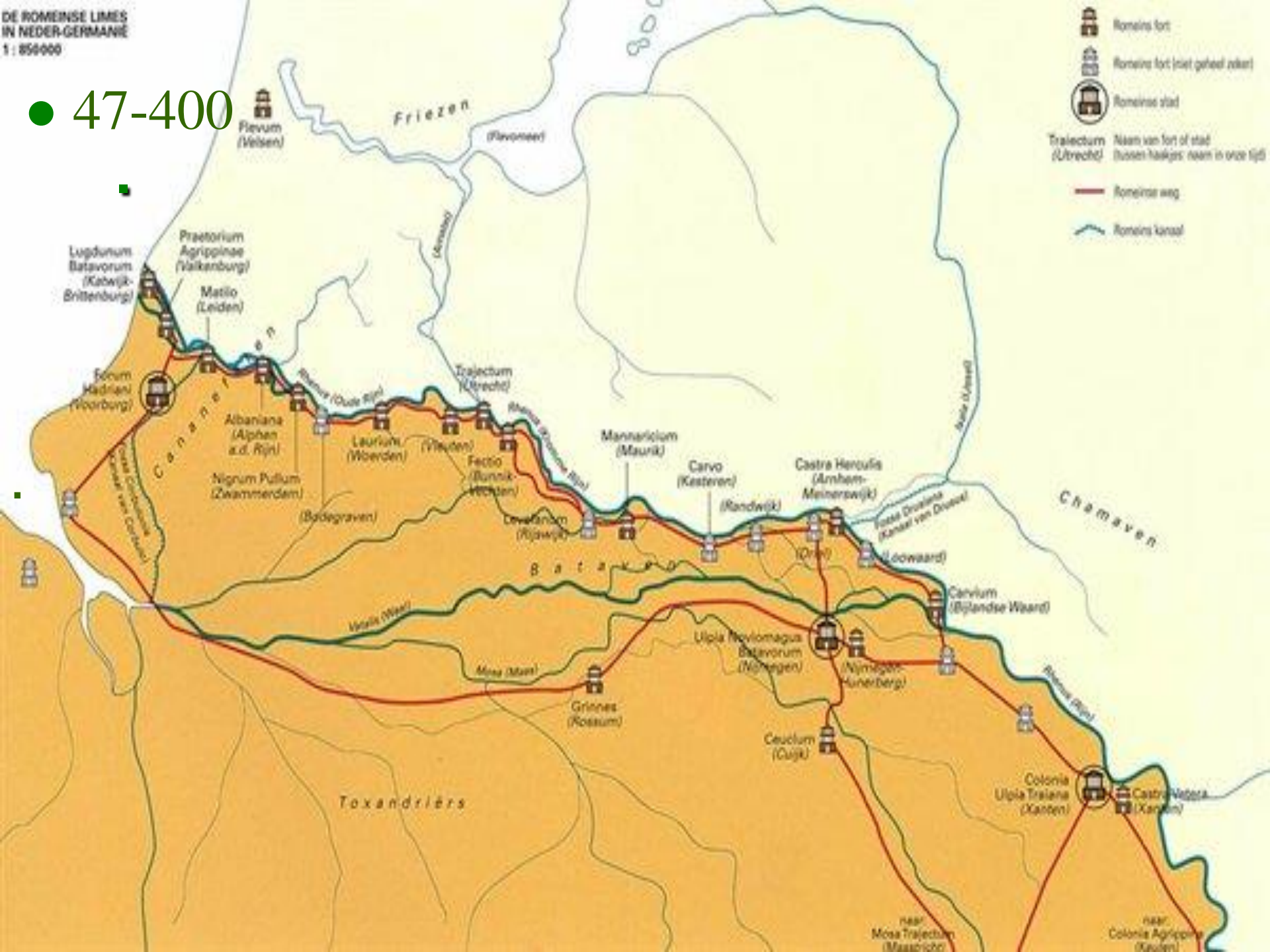
- In het jaar 58 schreven de Romeinen over het gebied van de Eem als een “buikvormige uitholling” in het landschap. Ze noemden het water een onverslaanbare vijand.

- Op de eilandjes in de Mare Flevu troffen ze bewoning aan.

- De latere bewoners van de Soester Eng zijn een volk dat tussen de Batavieren en de Friezen in leeft.



● 47-400



Na de Romeinen

- Flethite
- klokbeker
- Langhuis
- Leusden
- Alveus



- 777
- gouw Flethite
- grens



- Amer
- 1259 stadsrechten
- verzanding





Eemnes

Eemdijk

Spakenburg

Bunschoten

Eembrugge



* Huis Ter Eem

Baarn

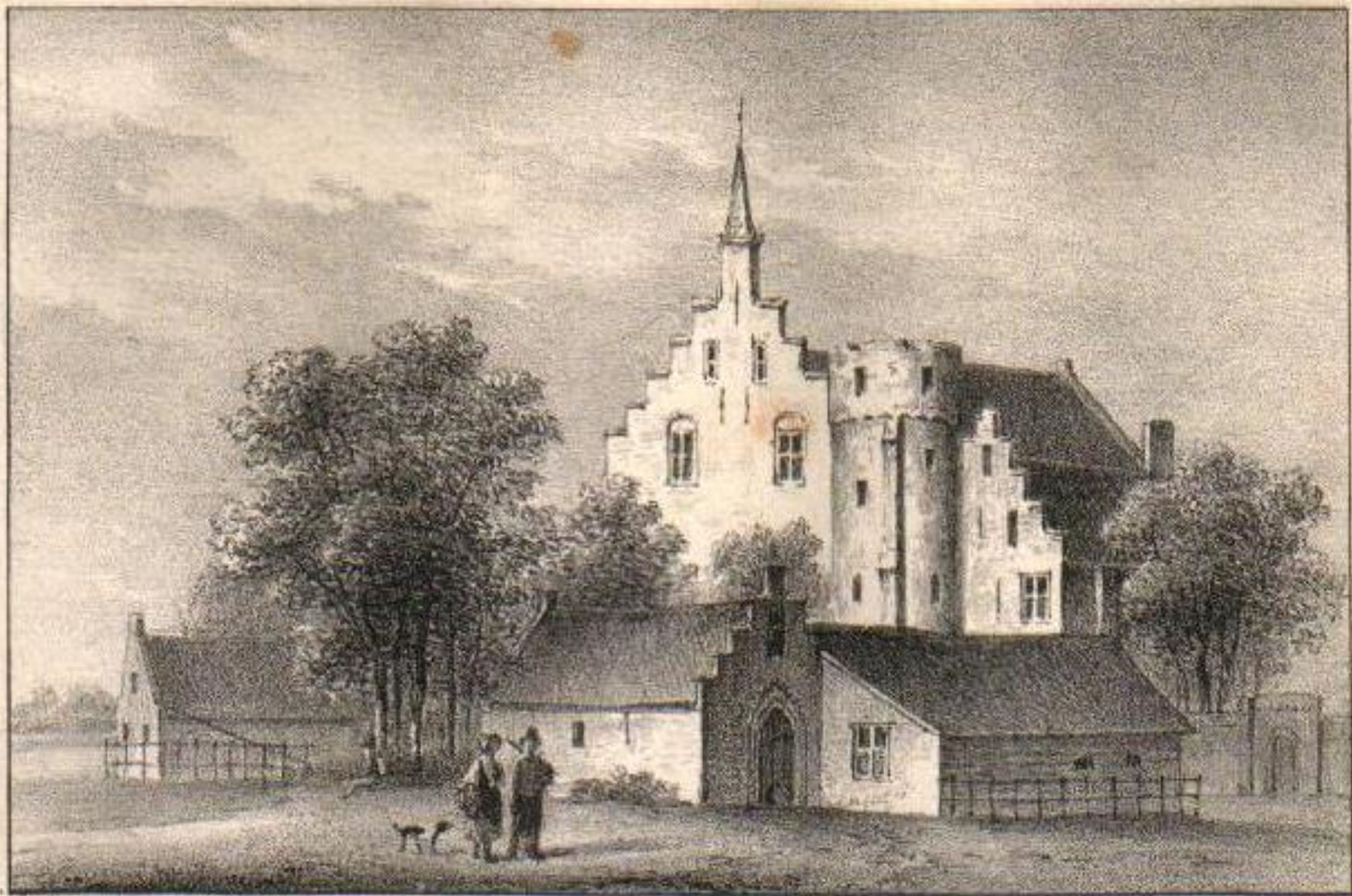
* Hamelenburg

Soest

Eem

* Huys tot Zoes

Amersfoort



C. H. Steyvers, del. 1847.

W. J. G. v. d. W. J. G.

Het Huis ter Eem van voren 1649.

▪ Huys tot Zoes

Stond bij de Oude Kerk, waarschijnlijk het kasteel van Jacob van Gaasbeek. Enige jaren voor zijn overlijden in 1459 schonk Jacob, die volgens hardnekkige geruchten zijn enige zoon Anton in een woedeaanval hebben doodgeslagen omdat deze niet manhaftig genoeg op zijn paard zou hebben gezeten. Na zijn dood werd dit kasteel tot het klooster Mariënburg.

Latere Mariënburg foto boven

▪ Kasteel Ter Eem bij Eembrugge

1348-1702 na een overstroming gesloopt

▪ Hamelenburg.

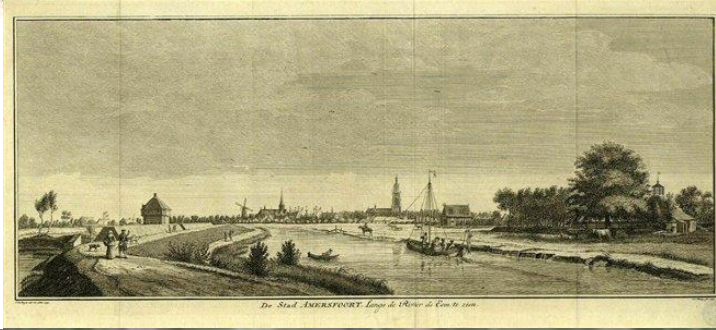


Het Huis ter Eem van voren 1649.



Hamelenburg





Eem verzandde steeds en schepen konden niet meer op eigen kracht naar Amersfoort varen en terug. Vanaf Grote Melm jaagpad.

Grote Melm



Coelhorst

Kleine Melm



Soest

Strijdegebied

- Bisschop van Utrecht
bv. David van Bourgondië
(1427-1497)



- Graaf van Holland
bv. Willem IV van Holland
(1307-1345)



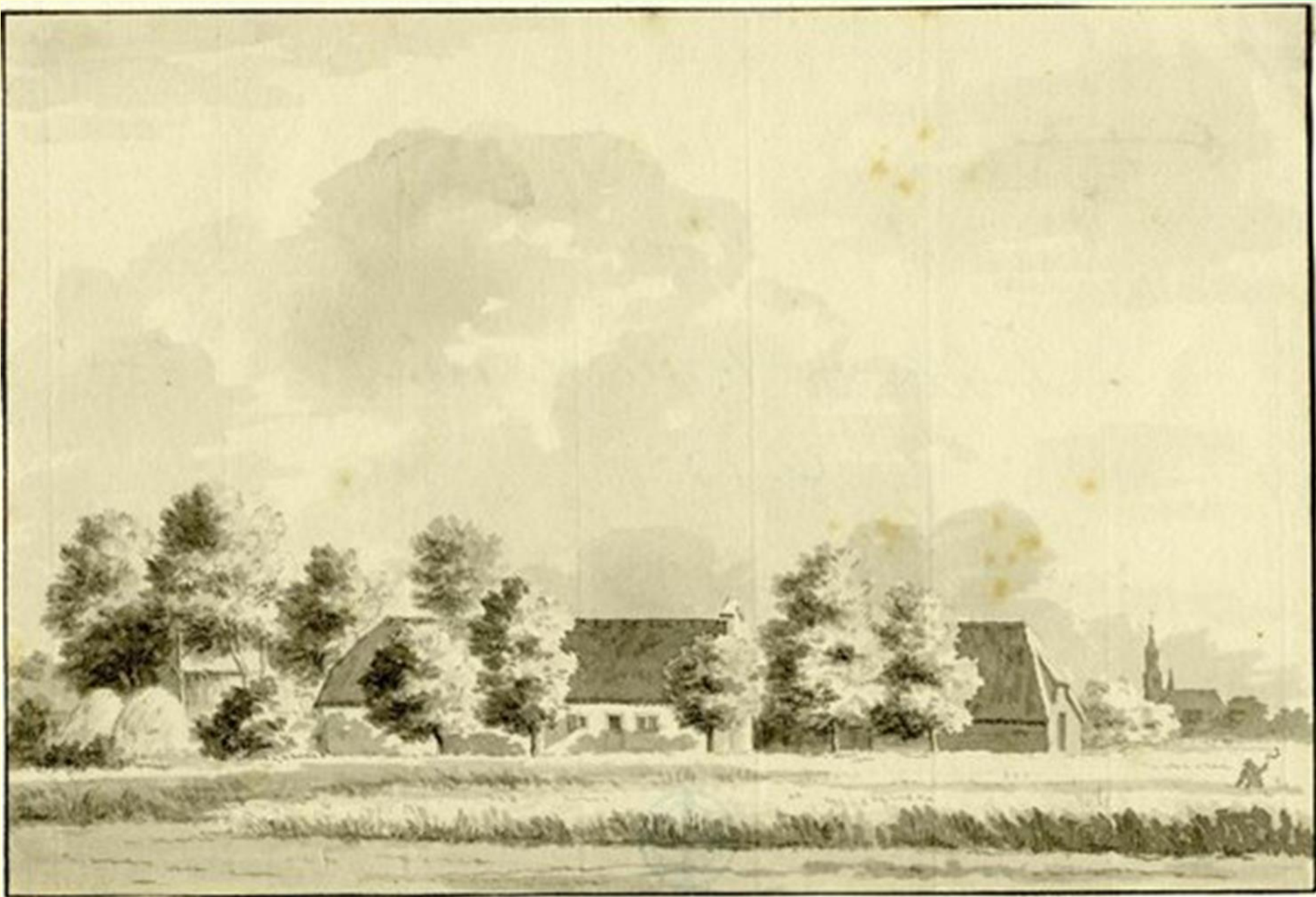
- Hertog van Gelre
bv. Karel van Gelre
(1492 - 1538)



(links Maarten van Rossum)



Klooster Mariënburg



- hooilanden
- moeras
- Weg van Hees naar Ter Eem



Turfsteken



Turfafvoer en ontwatering via Wieksloot, nu Wieksloterweg



Beelding, Wieksloot 1910



De laatste turfgraver in het Soesterveen was Dirk van den Heuvel (1880-1963), op deze foto uit 1938 bezig met het stapelen van de turf (GAS).



Pijnenburg

Wijksloterweg

Laag Hees



*Andries de Wilde, heer van Soekaboemi en Pijnenburg (21/11/1781 – 27/4/1865)
(Foto uit: 'de Levensroman van Andries de Wilde' door Cora Westland, uitgev. Van It Waggeningen)*





Kool (Andrieshoeve)



De Turfweg



Schaapskooi aan de Van Lenneplan



Landbouw op de Eng

- boekweit
- rogge
- aardappels
- gerst
- snijmais
- Soester knol





Wagenmacher
De Hinkel
Anno 1629

Wagenmacher
De Hinkel
Anno 1629

Wagenmacher
De Hinkel
Anno 1629



ENGENDAAAL SCHOOL ALLE OPPERHUIZENDE VERREKAPPEL
TE SOEST 1884





nagewas





Lazarusberg (Julianalaan)



Lazarusberg

Geenuege 25 April 1901

[Handwritten signature]

1916 watersnood



Amersfoort

Evertje in de put



Op „den Eng“ onder Soest

20e eeuw – heide





Rijkestraatweg

Brinkweg

Koningsweg

aan de lilla

- 45 meter
- Petrus en Paulus
- klok
- brand





Beeldenstorm – 1905 teruggevonden







■ Zuivelfabriek





De Smickel

Kammarling
De Smickel

De Smickel
Koffie, thee, chocolade

Van paardentram tot trein en bus





Soest, De Eng.

20e eeuw

- 3 Stations



Stations in Soest



Baarn

Soesterkwartier

AMERSFOORT

Soest

Google

2461 m

Image © 2009 Aerodata International Surveys

52°08'49.18" N 5°20'50.31" E

elev 10 m

Apr 2, 2005

Eye alt 8.57 km



Kamp Amersfoort 1914-1918



BERT VAN SOEKEN



SOEST - Soester Natuurbad

Oudste bedrijvigheid

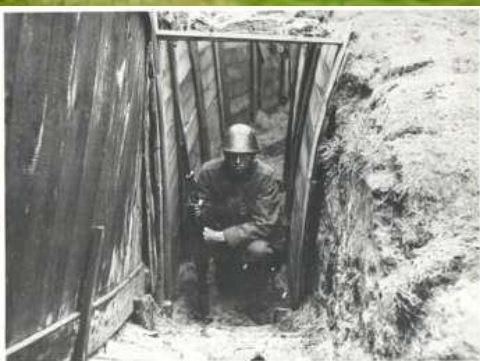


Van der Huchtschool in de Tweede Wereldoorlog: de school zelf was gevorderd door de Duitsers



Mobilisatie





Hoogkarspel 1940





6 maart
1942



Tweede Wereldoorlog



Portrait of Miss O'Brien, top left







Christoffel Pullman



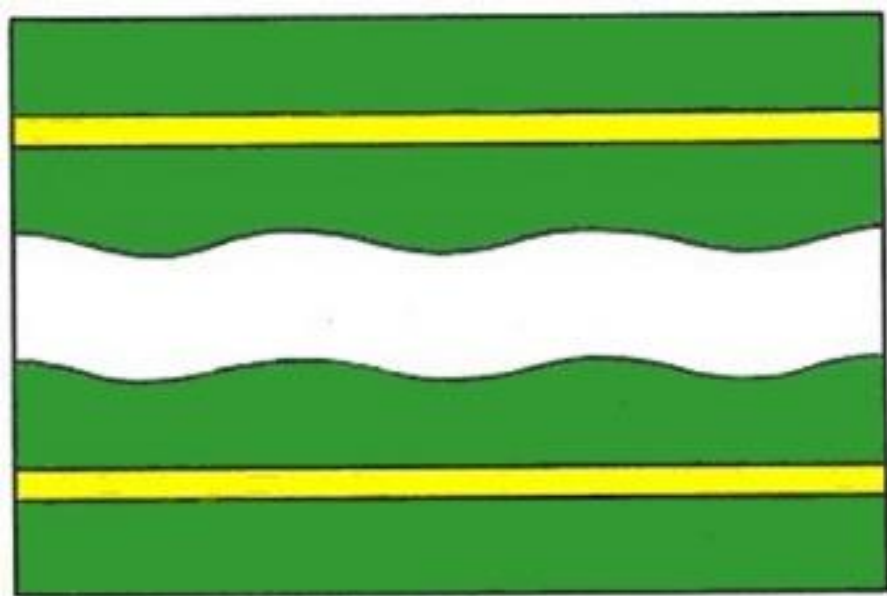
i R

- jachthuis
- zomerpaleis
- 1937
- 2004

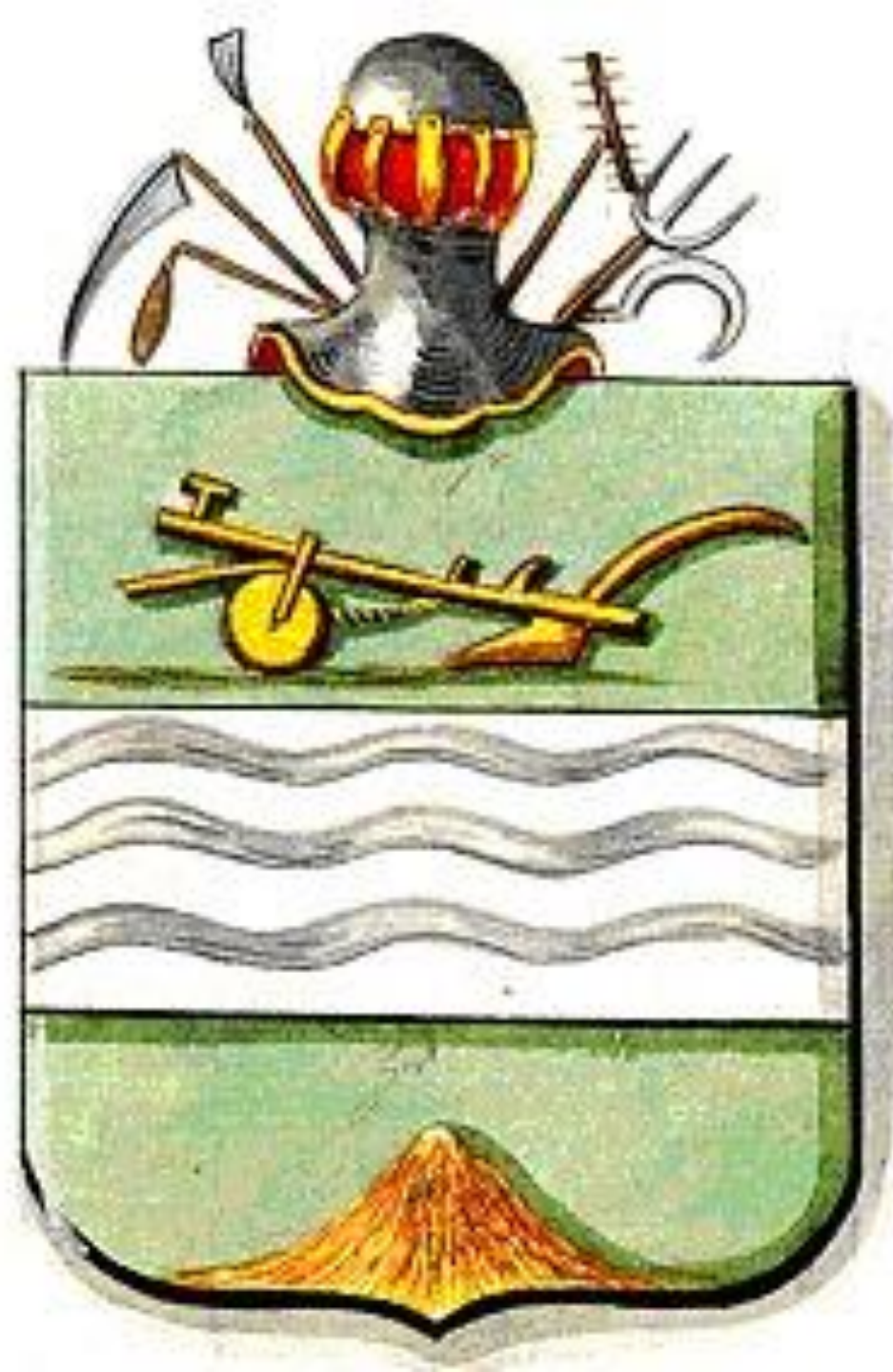


De Windhond(2008)





- Gemeentevlag
- gemeentewapen





Van der Huchtschool - Molenweg



Eem.



Malebrug



gemeentehuis

- Toen, aan de Steenhoffstraat, nu zonder torentje
- NSB-kantoor
- Nu



Kerkebuurt





De Drie Ringen



- J.C. Isings



AAN DE HOLLANDE WATERLINIE 1672



HUNT BEDOEWERS

Museum Soest



Colofon

Dit is een uitgave van: Museum Soest
(ondergebracht in de Stichting Oud Soest)

Ontwerp logo: Studio R+M
Foto's: Jaap van den Broek/Museum Soest
Ontwerp folder en drukwerk: www.esed.nl

www.museumsoest.nl

Dalweg richting brandweer



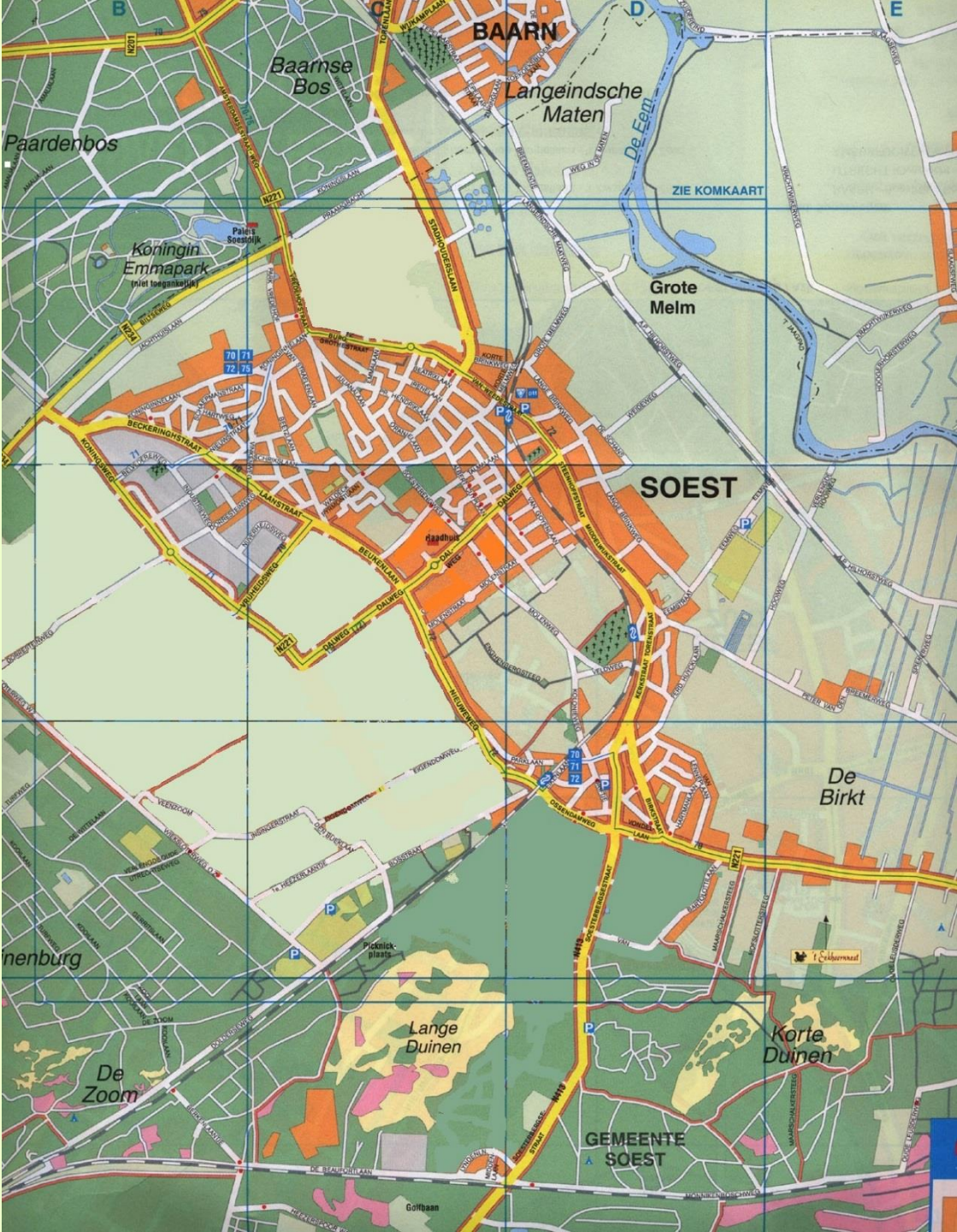
Dalweg richting Overhees



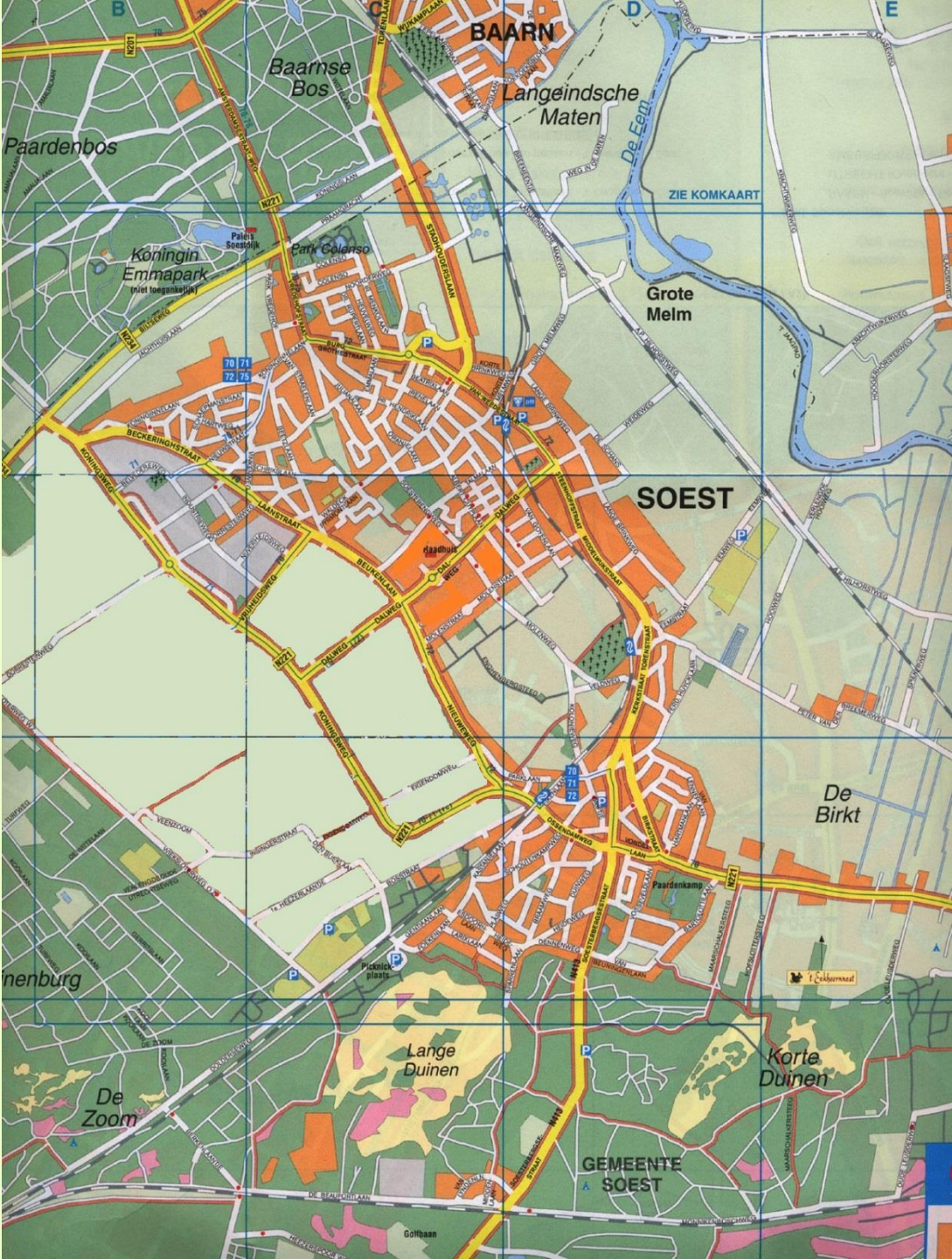
Tot aanleg Molenweg



Tot aanleg Soest-Zuid



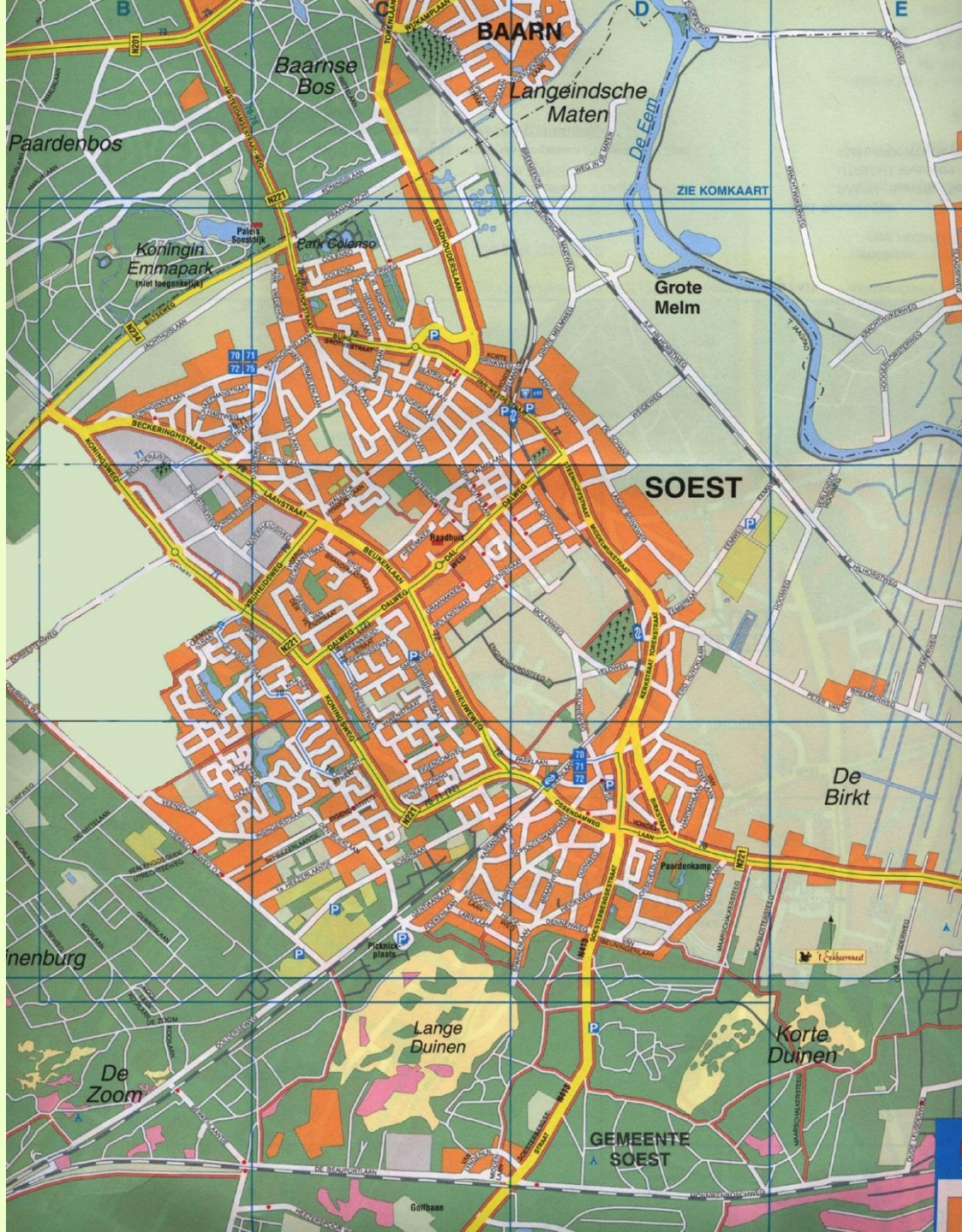
Tot aanleg Smitsveen



Tot aanleg Overhees



Tot aanleg Boerenstreek



Soest nu



en straks...?

Kun je nu uitleggen:

- Invloed van Eem
- Waarom Soest langgerekt is
- Betekenis van de Eng
- Gevolgen van de spooraanleg
- Stratenpatroon

Sites en boeken

- <http://www.archiefeemland.nl/>
 - <http://www.kasteleninutrecht.nl/>
 - <http://www.museumsoest.nl/>
 - <http://rivier.de-eem.nl/>
 - <http://www.soest.nl/>
 - <http://www.soestereng.nl/>
 - <http://www.soesterknollen.nl/>
 - <http://www.tussenvechteneem.nl/>
 - <http://www.windhond.nl/>
 - <http://www.verdwenensoest.nl/>
 - <http://www.eemvallei.nl/eemvallei.php?p=dossier>
-
- “Soest, Hees en De Birkt” – Hilhorst
 - “Soest in de Tweede Wereldoorlog”
 - “Soest: geschiedenis en architectuur” – Läger en Kruidenier

Wat er nog bij zou moeten:

- Foto van de twee soorten Soester knollen
- Boekenlijst
- Beeldenroute